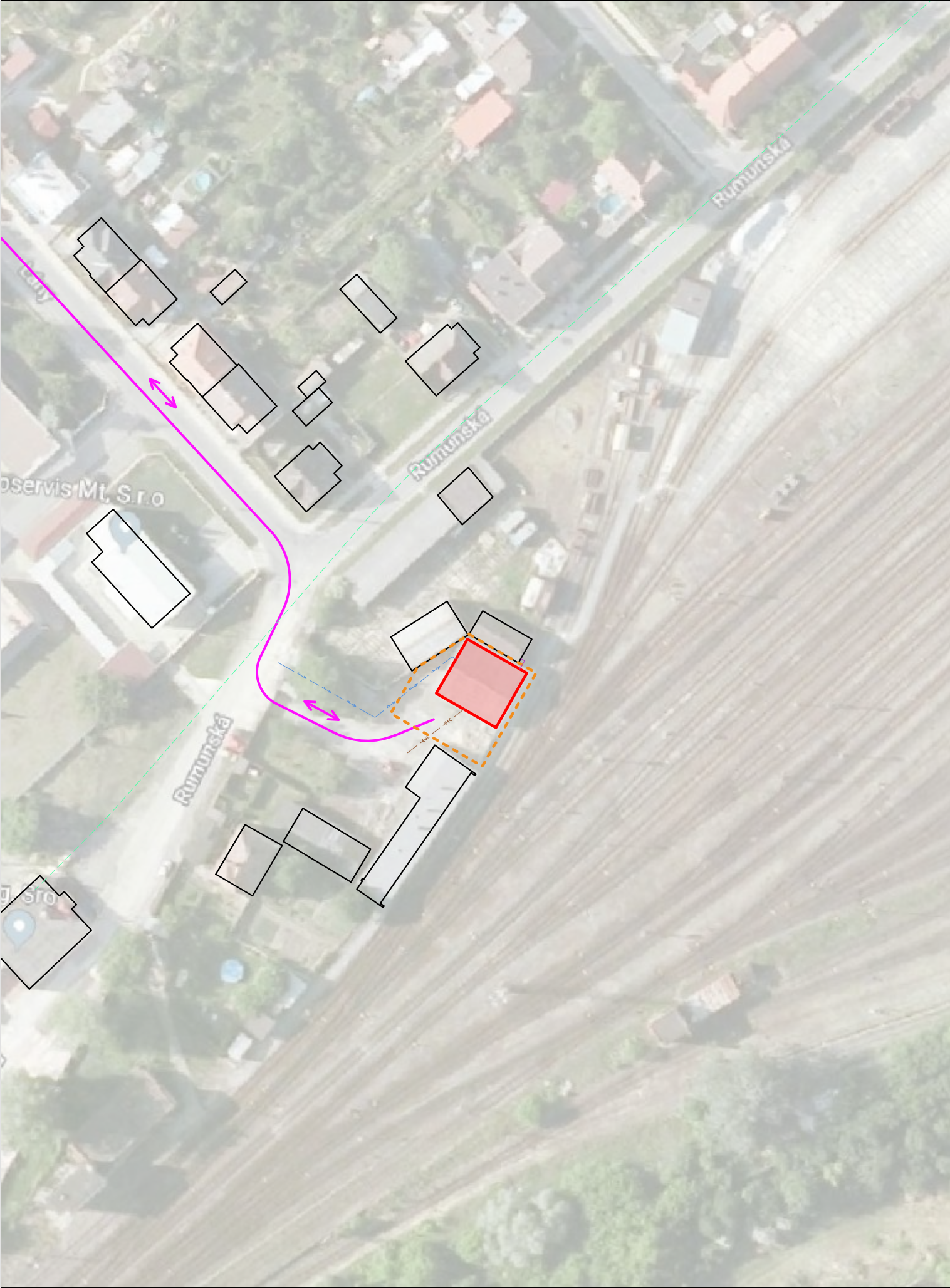


SITUACE ŠIRŠÍCH VZTAHŮ, M 1:1000



LEGENDA:

- ODSTRAŇOVANÝ OBJEKT
- STÁVAJÍCÍ OBJEKTY
- DOPRAVNÍ NAPOJENÍ STAVBY/STAVENIŠTĚ
- POZEMKY DOTČENÉ STAVBOU

LEGENDA INŽENÝRSKÝCH SÍTÍ:

- VODOVOD - STÁVAJÍCÍ
- VEDENÍ NN - STÁVAJÍCÍ
- JEDNOTNÁ KANALIZACE - STÁVAJÍCÍ
- OCHRANNÉ PÁSMO DRÁHY

POZN.:

POLOHA INŽENÝRSKÝCH SÍTÍ JE POUZE ORIENTAČNÍ, NUTNO OVĚŘIT A VYTÝČIT SÍTĚ PŘED ZAHÁJENÍM PRACÍ. ODPOJENÍ OBJEKTU BUDE PROVEDENO V SOULADU S POŽADAVKY JEDNOTLIVÝCH SPRÁVCŮ.

		Ortenovo náměstí 1488/13 170 00 PRAHA IČ: 241 27 663 Tel.: +420 252 546 463, e-mail: info@engineers-cz.cz	
HLAVNÍ PROJEKTANT:	Ing. Pavel Zemek		
ODPOVĚDNÝ PROJEKTANT:	Ing. Pavel Zemek		
KRESLIL:	Ing. Jiří Čunek		
KONTROLOVAL:	Ing. Pavel Zemek		
Název projektu: ODSTRANĚNÍ PROVOZNÍ BUDOVY - VESELÍ NAD MORAVOU			
Stavebník: Správa železniční dopravní cesty, státní organizace Dlážděná 1003/7 110 00 Praha 1-Nové Město		Místo stavby: 698 01 Veselí nad Moravou	Katastrální území : Veselí-Předměstí [780731] Parcelní čísla: st. 2876
Obsah výkresu: SITUACE ŠIRŠÍCH VZTAHŮ		Měřítko: 1:1000	Stupeň PD: DSP
Část PD: C. Situační výkres	Číslo výkresu: 01	Datum: 10/2018	Revize: -
Formát: 2x A4 420x297	Zakázka: 153-2017	Paré:	